

Testen op lucht- en waterdichtheid bij SHR

Steeds meer wordt gebruik gemaakt van prefab elementen om gevels mee dicht te zetten. Dit kunnen houten of betonsegmenten zijn waarin dan kozijnen worden aangebracht. Steeds vaker en zeker gezien de aankomende wet Kwaliteitsborging in de Bouw zullen de prestaties van o.a. bouwaansluitingen van gevelkozijnen op het bouwkundige kader aangetoond moeten worden.

Het aantonen van o.a. de luchtdoorlatendheid, waterdichtheid en weerstand windbelasting (onder accreditatie) kan zowel in het laboratorium van SHR maar sinds kort ook, voor zeer grote en zware prefab gevelementen, buiten op het testterrein van SHR. Door de test- en meetapparatuur naar buiten te plaatsen kunnen we complete Prefab gevelementen voordat deze naar de bouwplaats gaan testen. Hierbij wordt een luchtdichte kast aan de binnen- of buitenzijde tegen het prefab gevelement geplaatst en aan de buitenzijde de gevel volgens de testnormen besproeid met water. Hierdoor kunnen we een volledige praktijksituatie bij SHR nabootsen en kan in een vroeg stadium al vooraf zeer nauwkeurig de prestatie worden aangetoond. Voordeel is dat er eventueel nog verbeteringen doorgevoerd

kunnen worden voordat het gevelement al op de bouw staat. Op de bouwplaats is dit altijd lastig en vergt dit veel extra tijd en voorbereidingen waarbij ook nog eens allerlei andere partijen rondlopen.

Zo is er recent een ruim 4,5 ton wegend betonnen gevelement met buitenmetselwerk en kozijn beproefd.

SHR kan de luchtdoorlatendheid zeer nauwkeurig meten met een minimaal luchtverlies van al 0,2 m³/h. Dus ook bij zeer geringe luchtverliezen van bijvoorbeeld kozijnen, ramen en deuren met verschillende dichtingen waarbij ook de onderlinge aansluitingen kunnen worden meegenomen. Voor dichtingsmaterialen zoals schuimbanden, rubber dichtingen of tapes kunnen we de prestaties vaststellen bijvoorbeeld per strekkende meter naad of kier en zo de C of c-waarden bepalen. Dit is een soort fictieve qv-10 waarde.

Door de ruime ervaring en deskundigheid kan SHR ook adviseren om verbeteringen door te voeren. Ook bestaat er de mogelijkheid om een compleet gebouw of woning op luchtdichtheid te meten met een Blowerdoortest, waarbij kwantitatief de luchtlekkages kunnen worden bepaald.



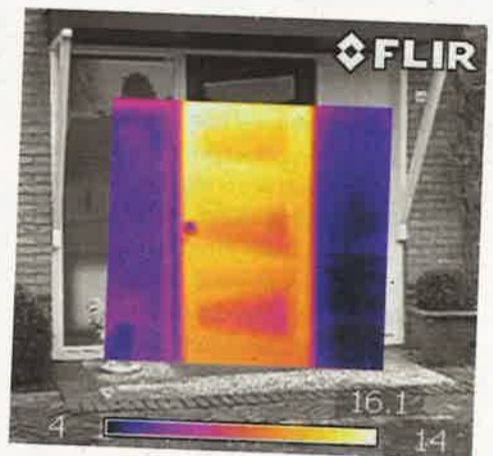
Blowerdoor opstelling



detectie luchtlekken

Samen met de al langer aanwezige infrarood-camera kan een volledig beeld worden gegeven van de lucht- en waterdichtheid.

Wilt u meer informatie over de uitgebreide mogelijkheden of heeft u elementen die u wilt (laten) onderzoeken, stuur een mail naar René Hillebrink (r.hillebrink@shr.nl), bel SHR tel. 0317-467366 of kijk op onze website www.shr.nl.



Infra-rood fotografie



Lucht- en waterdichtheid compleet gevelement



Luchtdoorlatendheid dichtingsmaterialen

Basiscursus plaatmateriaal op 16 mei

... weet wanneer je de juiste plaat toepast

Op 16 mei vindt bij Ingenieursbureau Evan Buytendijk (IEB) de Basiscursus Plaatmateriaal plaats. Deze studiedag mag je niet missen als je te maken hebt met houtachtige plaatmaterialen, zoals spaanplaat, OSB, vezelplaat, meubelplaat en triplex. Tijdens de cursus leer je alles over de eigenschappen, de verwerking en de toepassingen. Wanneer je meer weet over plaatmateriaal ga je bewuster om met het product en geef je met meer vertrouwen en overtuiging een gedegen advies.

Plaatmateriaal is een product met oneindig veel mogelijkheden. Je moet alleen weten hoe je het moet toepassen! Wanneer je meer weet over bijvoorbeeld grondstoffen, verlijming, toeslagstoffen, eigenschappen, afwerking, normen, kwaliteitsorteringen zal je

altijd de juiste plaat gebruiken. Op 16 mei zullen al deze onderwerpen aan bod komen. De theorie wordt afgewisseld met praktijkvoorbeelden en films. Onder het genot van een uitgebreide, gezonde lunch kunnen de deelnemers bovendien nog eens napraten en netwerken met collega's.

Aansluitend op deze basiscursus wordt van 10 t/m 12 juni een studiereis naar Frankrijk georganiseerd. Tijdens deze reis komen alle producttechnische aspecten van plaatmateriaal aan bod. Tijdens deze intensieve training ervaart u het hele productieproces van plaatmateriaal en natuurlijk de sfeer en cultuur van Frankrijk.

Ingenieursbureau Evan Buytendijk (IEB) heeft in 2018 een vernieuwd cursusaanbod waarbij de beleving van de hele houtke-

ten centraal staat. Tijdens de excursies op bijzondere plekken in binnen- en buitenland delen experts uit het houtvak hun kennis en passie. Gedegen kennis is belangrijk voor iedereen die werkt met hout, omdat het leidt tot een bewuste houtbranche en duurzame bossen.

Het hele jaar door zijn er verschillende cursussen en excursies te volgen via IEB. Meer informatie en de cursusagenda zijn te vinden op de website.

Wie zijn wij?

Ingenieursbureau Evan Buytendijk is gespecialiseerd in hout. Zij houden zich bezig met (duurzaamheids-) certificeringen, consultancy (hulp bij wet- en regelgeving, hulp bij kwaliteitsbewaking en administratie) en kennisoverdracht (cursussen en excursies).

